

Aparato Reproductor Masculino

Sus partes

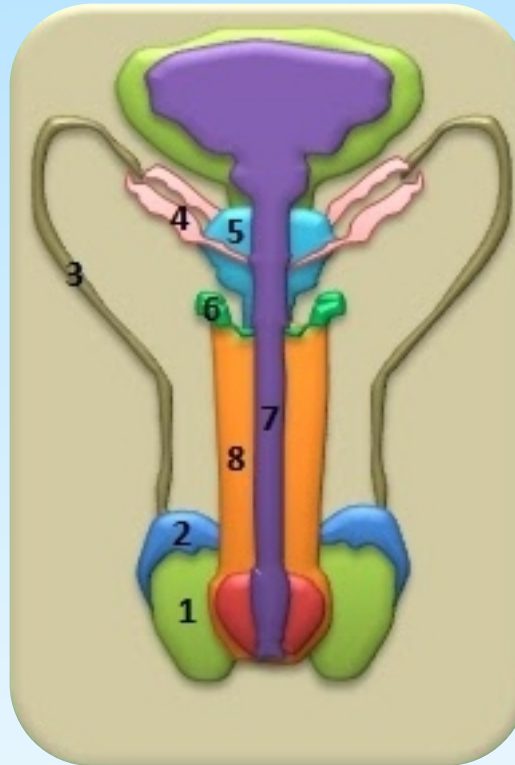
Órganos Externos

1 *Testículos*
(alojados en el escroto)

Produce
espermatozoides y
Testosterona

8 *Pene*

Es el órgano
copulador



Órganos Internos

2 *Epidídimo* Almacén de Espermatozoides

3 *Conductos Deferentes* Llevan los espermatozoides a la vesícula seminal y glándula prostática

4 *Vesículas Seminales* producen un líquido que sirve de alimento a los espermatozoides

5 *Próstata* Producen el 40% del líquido seminal

6 *Glándula de Cowper* Secreta un fluido seminal lubricante de la uretra

7 *Uretra* Conducto de evacuación de la vejiga