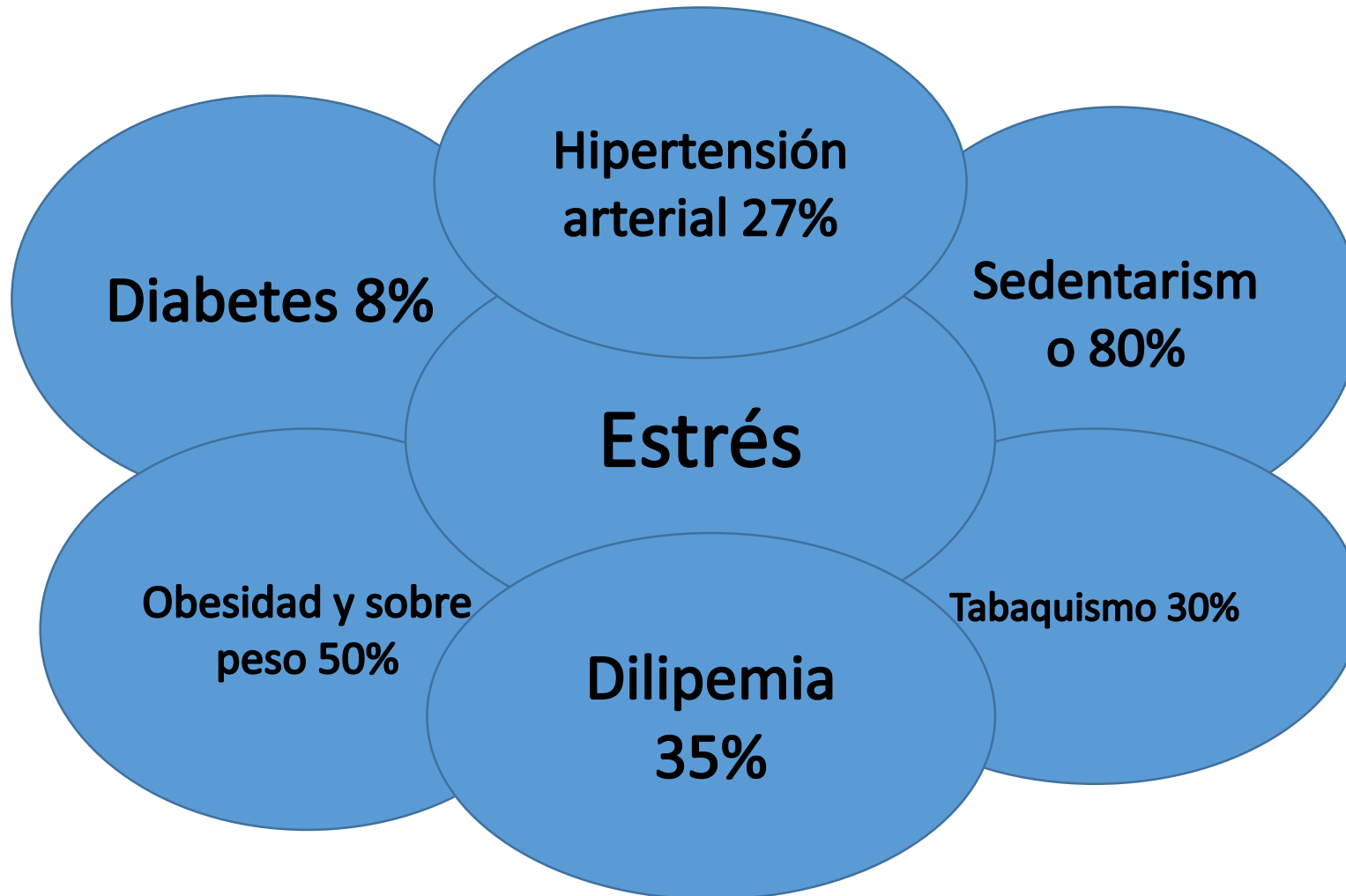




Salud

Cardiovascular

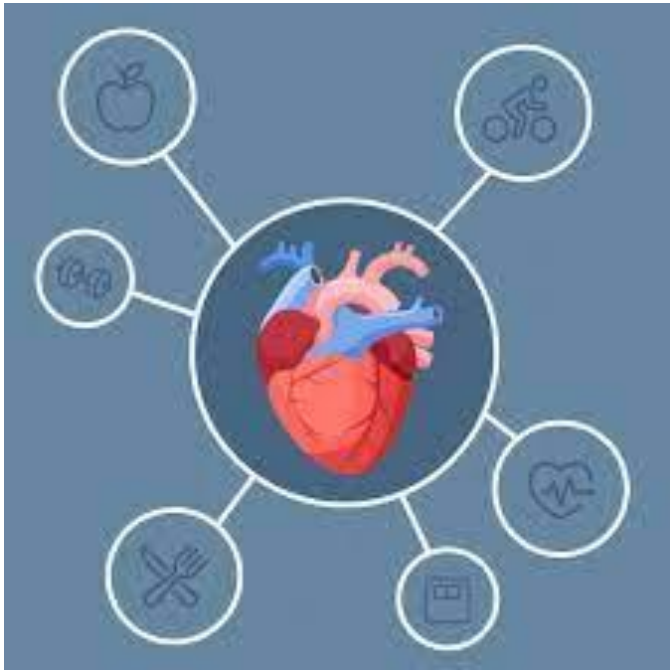
Factores de riesgo modificables



Introducción

- **La enfermedad cardiovascular es un término amplio para problemas con el corazón y los vasos sanguíneos. Estos problemas a menudo se deben a la aterosclerosis. Esta afección ocurre cuando la grasa y el colesterol se acumulan en las paredes del vaso sanguíneo (arteria). Esta acumulación se llama placa.**

Programas de salud



La expresión corporal: puede definirse como la disciplina cuyo objeto es la conducta motriz con finalidad expresiva, comunicativa y estética en la que el cuerpo, el movimiento y el sentimiento como instrumentos básicos.

objetivo corporal

Sugerencias

La pirámide en Estados Unidos

Otros países

Pirámide invertida o triángulo de la nutrición

