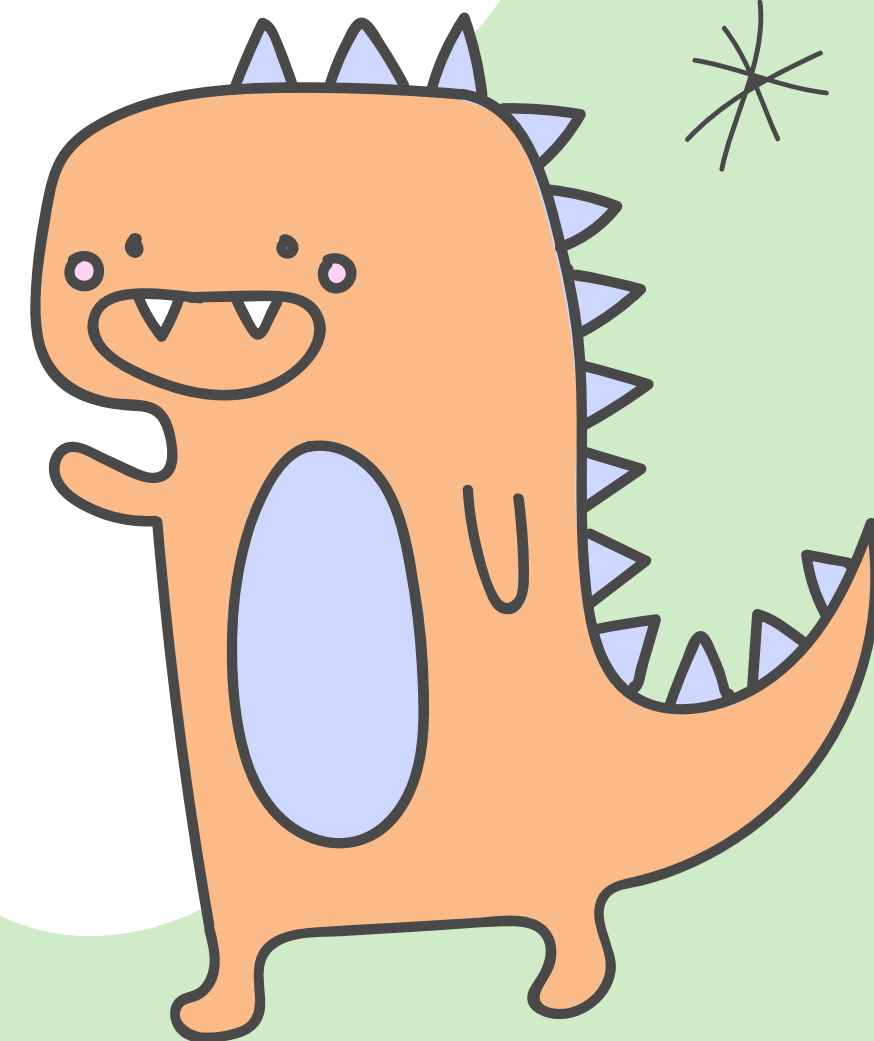
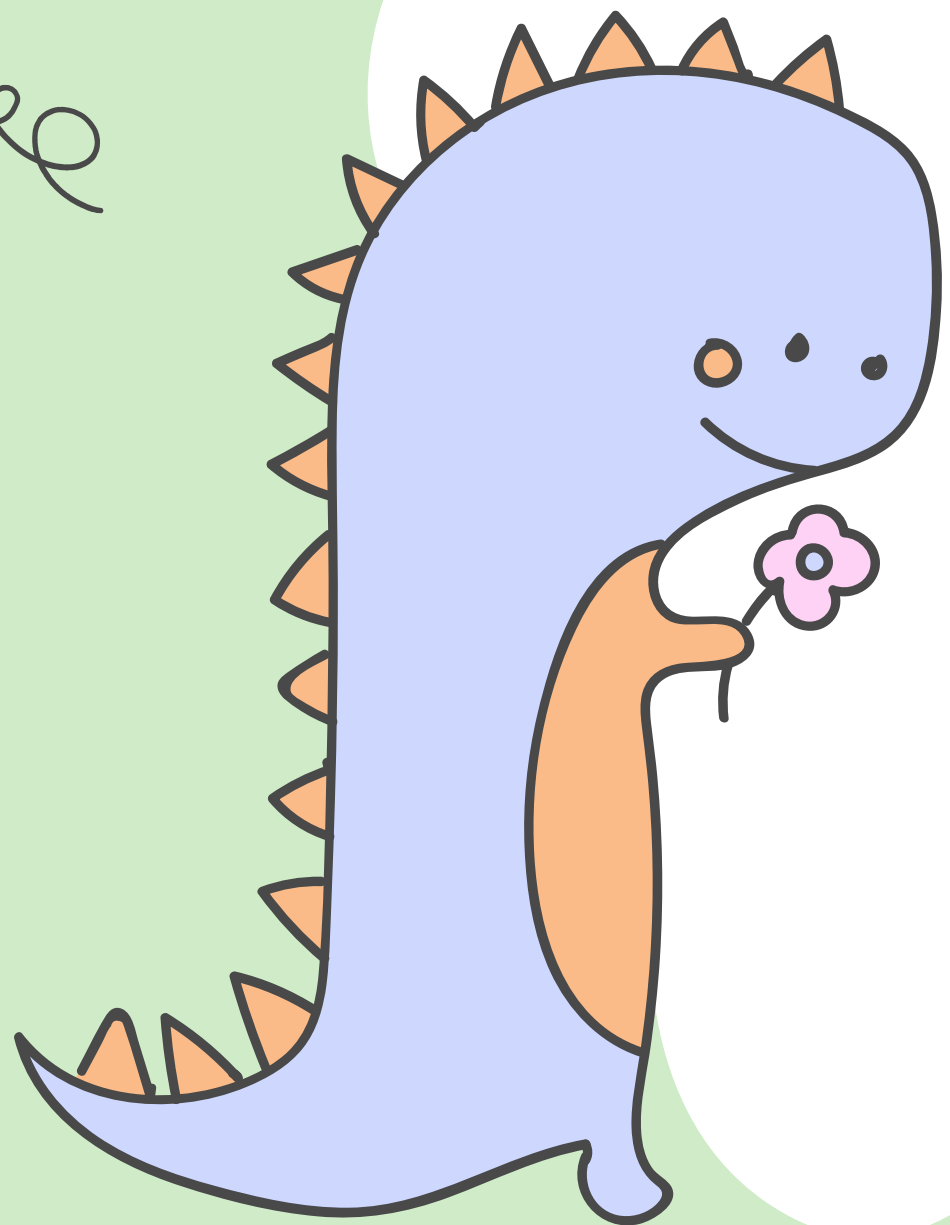


Comunicación Agresiva



es una forma de defender una opinión o comentario a través de formas basadas en la agresividad, sin respetar a nadie y obviando los derechos de cualquier persona. Este tipo de comunicación la suelen utilizar personas con poca empatía, honestidad o respeto por los sentimientos ajenos.



consecuencias de la comunicación agresiva:

- alteraciones emocionales
- perdida de relaciones sociales
- dificultades en el mundo laboral
- violencia